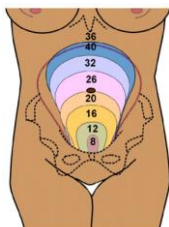




## Desenvolvimento do bebê durante a gravidez



Ninguém pode dizer exatamente quando foi concebido o seu bebê. A fecundação ocorre, eventualmente cerca de duas semanas após o início do último ciclo menstrual.

Durante os 9 meses o bebê ganha forma. Uma pequena célula desenvolve-se dentro do útero da mãe onde se encontra a placenta, órgão fundamental para o seu desenvolvimento e que permite que através do cordão umbilical lhe chegue tudo quanto é necessário ao seu crescimento e desenvolvimento. O feto vive num meio líquido chamado "líquido amniótico", fonte de informação, proteção e bem-estar até ao nascimento.

### Como cresce o seu bebé?

#### 1º Mês (5/6 semanas)

Ao fim do 1º mês, o seu bebé mede 4-5 mm, pesa menos de 1g e tem o nome de embrião.

A cabeça já se destaca do tronco e pode distinguir-se o esboço dos olhos, orelhas, boca, assim como estômago, fígado, pâncreas, pulmões, intestinos e aparelho urinário.

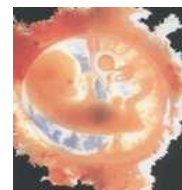
Um coração rudimentar começa a bater por volta do 25º dia, fazendo circular o sangue no embrião.

#### 2º Mês

O embrião já tem aparência humana. Mede 30 mm e pesa 2-8 g. Os olhos, boca, fossas nasais e outros órgãos formam-se. A cabeça ganha dimensão e os membros desenvolvem-se.

O embrião já começa a mexer os braços e as pernas.

As estruturas principais do futuro bebé estão no seu lugar a funcionar.



#### 3º Mês



O embrião passa a chamar-se feto, mede entre 80-100 mm (cabeça-nádegas) e pesa 40-45 g. A sua cabeça que constitui metade do seu comprimento total e um terço do seu volume, endireita-se e a face toma um aspeto mais humano. As cordas vocais formam-se, os braços e as pernas estendem-se e as unhas dos pés surgem.

Os órgãos genitais externos estão completamente diferenciados apesar de, por vezes, não serem visíveis na ecografia.

Os órgãos do aparelho digestivo continuam o seu desenvolvimento. O feto abre e fecha a boca para engolir quantidades consideráveis de líquido amniótico.

O coração já se ouve perfeitamente através de ultra-sons e manifestam-se movimentos respiratórios esporádicos.

#### 4º Mês (20 Semanas)

O seu bebé já mede 15 cm e pesa 240 g.

Nesta fase, através de uma ecografia já é possível saber se é menino ou menina.

O corpo do bebé cobre-se de uma espécie de pilosidade, formando na cabeça, uma cabeleira provisória. Os globos oculares têm movimentos lentos e esporádicos.

O coração do bebé está no lugar definitivo e bate muito depressa (120 pulsações/min.).

O bebé navega no líquido amniótico, chupa no dedo e muda rapidamente de posição.



#### 5º Mês (24 Semanas)

O feto começa a tomar formas definitivas. Mede 30 cm da cabeça aos pés e pesa 600 gr.

A pele é vermelha e o corpo tem a aparência de ser muito magro por não apresentar ainda reservas de gordura subcutânea.

Surgem as impressões digitais e o bebé treina os movimentos respiratórios.

Forma-se a parte mais evoluída do cérebro e os alvéolos pulmonares.





### **6º Mês (28 Semanas)**

Mede entre 30-35 cm e pesa 1000-1200 g. Já se apercebe da luz, ouve os sons e abre os olhos.

Começa a “exercitar” os músculos, cerrando os punhos e mexendo-se bastante todos os dias.

Possui todos os órgãos necessários à vida e engole 3-4 litros de líquido amniótico.

### **7º Mês (32 Semanas)**

O bebé mede 40 cm e pesa cerca de 1700 g. Começa a ficar rechonchudo e os seus olhos abrem e fecham apesar de não verem mais que a obscuridade. O cabelo torna-se mais abundante e a pele enrugada. Os cinco sentidos estão bastante apurados e o bebé não está mais do que 1 hora sem se mexer.



### **8º Mês (36 Semanas)**

O bebé aumenta consideravelmente de peso, cerca de 800 gr, ficando com aproximadamente 2,5 kg e com 45-47 cm de comprimento.

Este aumento de peso corresponde a um aumento do tecido adiposo destinado a protegê-lo do frio após o nascimento.

### **9º Mês (40 Semanas)**

No decorrer deste mês, o bebé aumenta todos os dias mais do que 30 g, pesa em média 3,3 kg e mede 50 cm.

O espaço do útero já é reduzido e o seu crescimento é muito mais lento.

O crânio ainda não está completamente solidificado, podendo inclusivamente mudar de forma durante o parto.

Assemelha-se bastante ao recém-nascido que vai ser, estando já pronto para o grande acontecimento – o seu nascimento!

A futura mamã tem o privilégio de ter dentro de si um novo ser a desenvolver-se, no entanto é importante para o casal que ambos partilhem o desenrolar da gravidez.

São 9 meses intensos que se revestem de momentos únicos e a gravidez partilhada será certamente mais bem-sucedida.

